









- Legenda:**
-  **Legenda:**
 -  Edifícios
 -  Estradas
 -  Ferrovias
 -  Curvas de nível
 -  Limite do PPMDFRJ
 -  Limite da área envolvente

Escala de Cores:

	$Ln \leq 45dB (A)$
	$45dB (A) > Ln \leq 50dB (A)$
	$50dB (A) > Ln \leq 55dB (A)$
	$55dB (A) > Ln \leq 60dB (A)$
	$Ln > 60dB (A)$

Oeiras Câmara Municipal de Oeiras

Consultores:
 

Colaboração:


Identificação da Cartografia de referência e informação associada, nos termos do n.º 1 do Art.º 7.º do Decreto Regulamentar n.º 107/2008, de 28 de Maio:
 Entidade Proprietária da Cartografia:
 Câmara Municipal de Oeiras
 Entidade Proponente / Data de Edição:
 Município S.A./ 2010

Situação:
 Data Homologação: 11/07/2012 - Nº: Processo 152 - Entidade: IGP
 Sistema de referência Data e Projeção Cartográfica:
 ETRS89 - PT - TM08, Transversa de Mercator (Hayford Gauss).
 Exactidão posicional e temática:
 0,30 m; 5%

Obs.:

Altura de Cálculo: 1,5 m
 Software de Modelação: Cadna Version 4.2
 Métodos de Cálculo: Fontes Industriais - ISO 9613
 Tráfego rodoviário - NMPB Routes - 96
 Tráfego ferroviário - SRM II
 Parâmetros de Cálculo: Malha de cálculo 5x5 m
 Curvas de nível: 1 m
 Ordem das reflexões: 2ª Ordem

Assunto:
Plano de Pormenor Margem Direita da Foz do Rio Jamor

Local:
Cruz Quebrada

Desenho:
 Mapa de Ruído
 Situação de Referência (2010)
 Indicador Ln

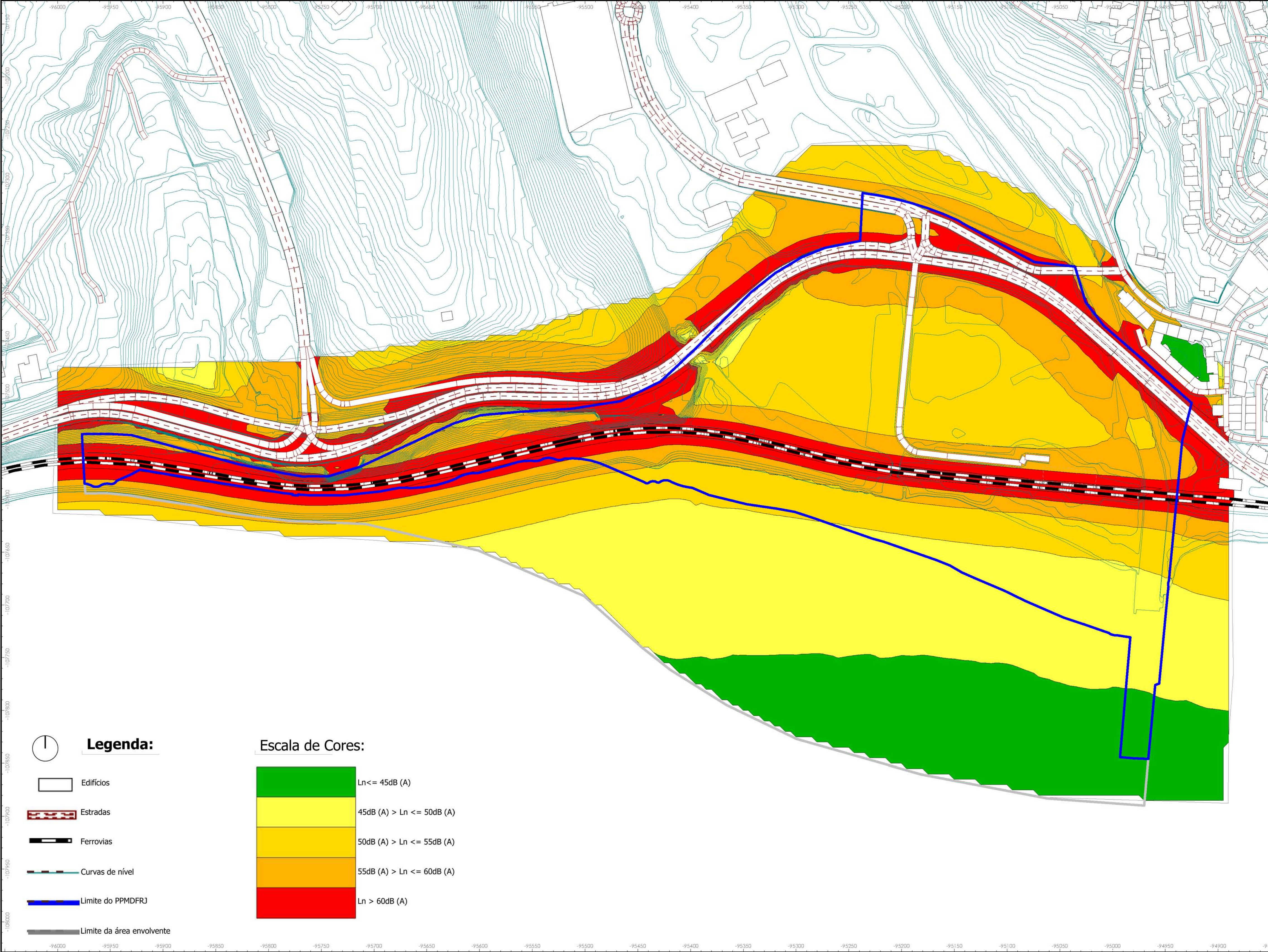
Fase:
Proposta de Plano

Versão: Data:
 02 Junho, 2013

Folha Nº:
32.2

Escala:
 1:2000

Código:
 01-II-32.2-V2



Legenda:

- Edifícios
- Estradas
- Ferrovias
- Curvas de nível
- Limite do PPMDFRJ
- Limite da área envolvente

Escala de Cores:

- $Ln \leq 45\text{dB (A)}$
- $45\text{dB (A)} > Ln \leq 50\text{dB (A)}$
- $50\text{dB (A)} > Ln \leq 55\text{dB (A)}$
- $55\text{dB (A)} > Ln \leq 60\text{dB (A)}$
- $Ln > 60\text{dB (A)}$

Oeiras Câmara Municipal de Oeiras

Consultores:

Colaboração:

Identificação da Cartografia de referência e informação associada, nos termos do n.º 1 do Art.º 7.º do Decreto Regulamentar n.º 107/2008, de 28 de Maio:
 Entidade-Proprietária da Cartografia:
 Câmara Municipal de Oeiras
 Entidade Proponente / Dado de Edição:
 Município S.A., 2010

Situação:
 Data Homologação: 11/07/2012 - Nº: Processo 152 - Entidade: IGP
 Sistema de referência Oeiras e Projeção Cartográfica:
 ETRS89 - PT - TM00; Transversa de Mercator (Hayford Gauss)
 Exactidão posicional e temática:
 0,30 m; 5%

Obs.:

- Altura de Cálculo: 4 m
- Software de Modelação: Cadna Version 4.2
- Métodos de Cálculo: Fontes Industriais - ISO 9613
- Trafego rodoviário - NMPB Routes - 96
- Trafego ferroviário - SRM II
- Parâmetros de Cálculo: Malha de cálculo 5x5 m
- Curvas de nível: 1 m
- Ordem das reflexões: 2ª Ordem

Assunto:
Plano de Pormenor Margem Direita da Foz do Rio Jamor

Local:
Cruz Quebrada

Desenho:
 Mapa de Ruído
 Situação de Referência (2010)
 Indicador Ln

Fase:
Proposta de Plano

Versão: Data:
 02 Junho, 2013

Escala:
 1:2000

Código:
 01-II-32.1-V2

Folha Nº:
32.1