



**OEIRAS**

**VALLEY**

PORTUGAL



**OEIRAS**  
**VALLEY**

PORTUGAL

**UM ECOSISTEMA ÚNICO**  
PARA OS NEGÓCIOS, A CIÊNCIA  
E A TECNOLOGIA

## Oeiras na linha da frente da tecnologia e da inovação



**Isaltino Morais**  
Presidente da Câmara  
Municipal de Oeiras

Quando no final de 2017 tomei posse como Presidente do município de Oeiras um dos objetivos com os quais me comprometi foi trazer um novo ciclo de desenvolvimento para Oeiras. O lançamento oficial do projeto Oeiras Valley é um passo histórico para a concretização dessa missão a que nos propusemos. Oeiras é já hoje a casa que acolhe muitas empresas de base tecnológica, sediadas um pouco por todo o concelho e, particularmente, nos parques empresariais Taguspark, Quinta da Fonte, Lagoas Park, Parque Suécia, entre outros. Somos a sede de laboratórios de pesquisa e desenvolvimento. Temos infraestruturas de excelência, onde se destacam os diversos parques empresariais, científicos e tecnológicos do concelho.

Mas queremos mais. Queremos ir mais longe. Queremos criar condições para tornar Oeiras no maior viveiro de inovação, criatividade e tecnologia em Portugal. Queremos que Oeiras, à semelhança de Silicon Valley, seja um polo de atração do melhor talento, das melhores ideias e da melhor tecnologia. Queremos fazer de Oeiras o maior ecossistema de inovação do País, favorecendo a instalação de empresas de base tecnológica, farmacêutica, nanotecnológica e investigação oceanográfica, estimulando a criação de empregos com alto valor acrescentado.

Ambicionamos chegar mais alto, chegar mais longe. Para isso, um dos eixos da nossa estratégia de desenvolvimento passa pela internacionalização da marca Oeiras Valley, apresentando o projeto nos mercados

estrangeiros, com o objetivo de captar mais investimento para o município. Para isso vamos continuar a apostar na criação de condições e incentivos para colocar Oeiras no mapa empresarial internacional e reforçar a sua posição como município exportador. Nesse sentido, prevemos investir até 2026 perto de 400 milhões de euros na dinamização económica, na educação, habitação, ambiente e inteligência territorial. Vamos continuar a investir nos eixos que posicionam o nosso concelho como um dos principais motores do desenvolvimento económico, social e humano da Área Metropolitana de Lisboa e do País. Um exemplo deste dinamismo crescente é a aposta do município no programa Oeiras Educa – um programa que interliga as escolas, as famílias e a comunidade, com o objetivo de ter em Oeiras os melhores alunos do País. Na mesma linha de ação, estamos a lançar também a Agenda Para a Ciência, assente em três grandes esferas: Educação e Sociedade, Inovação e Internacionalização. O objetivo desta agenda é criar uma estratégia ambiciosa que envolva a sociedade, as universidades e institutos de investigação, as empresas e que consolide em definitivo a ciência e a tecnologia como parte da identidade do município de Oeiras.

Ao mesmo tempo, temos vindo a desenvolver e a aprofundar um perfil cultural que posiciona Oeiras como um dos polos mais importantes das artes, do espetáculo e da inovação e criatividade cultural da Área Metropolitana de Lisboa. Vamos transformar a sociedade. Pelo futuro dos oeirenses. Pelo progresso de Portugal.

# SOMOS UMA REFERÊNCIA NA CAPACIDADE DE INSTALAÇÃO EMPRESARIAL

**24.223**

EMPRESAS

Fonte: INE, 2017

**526**

EMPRESAS POR KM<sup>2</sup>

## SOMOS A ESCOLHA DE EMPRESAS DE REFERÊNCIA INTERNACIONAL





## PRIVILEGIAMOS O EMPREENDEDORISMO E AS PME'S



**Nº PME EXCELÊNCIA  
EM 2017**

**Nº PME LÍDER  
EM 2017**



excelência'17



PME líder'17

**VISÃO  
SISTÊMICA**

**INCENTIVOS**

**I&D**

**INFRAESTRUTURAS**

**EDUCAÇÃO**

**EMPRESAS**

**GOVERNÂNCIA**

**ACESSO A  
CAPITAL**

**NETWORK**

**DAMOS  
APOIO DE 360°  
À PROMOÇÃO DO  
INVESTIMENTO E  
DESENVOLVIMENTO  
TERRITORIAL**

**MENTORES**

**CAPITAL  
HUMANO**



**PARCERIAS**

**SERVIÇOS DE  
SUPORTE**

**EMPREENDEDORES**

**PROMOÇÃO  
NACIONAL E  
INTERNACIONAL**

**CULTURA**

**EDUCAÇÃO**

# SOMOS UM MUNICÍPIO DE REFERÊNCIA PARA A CIÊNCIA E A TECNOLOGIA



**OEIRAS  
CIÊNCIA & TECH**





# O QUE NOS DIFERENCIA



## NA CIÊNCIA

Reunimos um conjunto de condições ímpares a nível nacional e internacional que posicionam o território como um ecossistema de referência no âmbito do desenvolvimento de I&D, empreendedorismo, atração de empresas e promoção da ciência. Somos a sede de um alargado número de laboratórios de ciência de referência internacional. A nossa elevada atividade e atratividade científica torna-nos num município de excelência para o desenvolvimento de projetos empresariais e de I&D no âmbito da ciência.



## NA TECNOLOGIA

O Oeiras Valley é uma comunidade tecnológica inteligente de Portugal, localizada à beira-mar de Lisboa. Privilegiamos a educação para a tecnologia. Conhecemos empresas de tecnologia e suas necessidades como ninguém. Assistimos ao nascimento de projetos de excelência como a Talkdesk (3º unicórnio português) e temos sido o destino preferido de empresas globais em tecnologia da informação desde a década de 1990. Somos a casa da Google, Cisco, e muitas mais.

# POSSUÍMOS UM ECOSISTEMA ÚNICO PARA A CIÊNCIA E TECNOLOGIA

## Educação e I&D

- > A escolha de algumas das principais instituições de I&D e instituições de ensino superior de Portugal

## Cultura para a Promoção da Ciência e Literacia Tecnológica

- > Foco na literacia científica e na promoção da ciência na sociedade
- > Investimento na literacia tecnológica nas escolas

## Zonas de Acolhimento

- > Parque de Ciência e Tecnologia de excelência
- > Parques empresariais



## Empresas

- > A escolha das principais multinacionais da saúde e da tecnologia
- > Dinâmica empresarial
- > Exportador de referência de tecnologia em Portugal

## Capital Humano

- > Mão de obra altamente qualificada
- > Níveis educativos cimeiros

## Apoio & Acolhimento

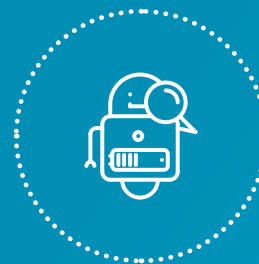
- > Apoio à instalação
- > Integração em ecossistema
- > Captação de talento
- > Apoio à inovação
- > Apoio ao empreendedorismo de ciência e tecnologia





## OEIRAS **CIÊNCIA**

Ciências da vida  
Agroflorestal  
Biotecnologia  
Ciências da saúde  
I&D  
Farmacêutica



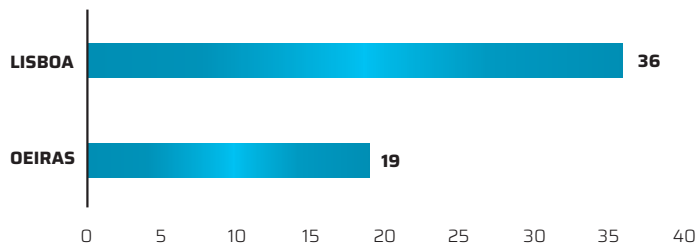
## OEIRAS **TECNOLOGIA**

Audiovisual  
Cibersegurança  
Comunicações  
E-commerce  
Indústrias criativas  
Internet das coisas  
Medtech

# TEMOS UMA LOCALIZAÇÃO DE EXCELÊNCIA



## TRÁFEGO - ÍNDICE COMMUTE



## TEMPOS E DISTÂNCIAS

	Km	Tempo (minutos)
Lisboa	19	27
Aeroporto de Lisboa	23	24



## TEMOS UM ECOSISTEMA DE ACOLHIMENTO DE REFERÊNCIA



**Parques  
Empresariais  
e de Ciência  
e Tecnologia**

CAMPUS AGROTECH

TAGUS PARK

ARQUIPARQUE

LAGOAS PARQUE

PARQUE QUINTA DA FONTE



**Instituições  
de I&D**

ITQB

IBET

INSTITUTO GULBENKIAN  
DE CIÊNCIA

INIAV



## Ensino

Universidade Nova de Lisboa - Instituto de Tecnologia Química e Biológica  
António Xavier

Universidade de Lisboa - Faculdade de Motricidade Humana

Universidade de Lisboa - Instituto Superior Técnico (Taguspark)

Escola Superior Náutica Infante D. Henrique

Atlântica - Escola Universitária de Ciências Empresariais, Saúde, Tecnologias e  
Engenharia

Escola Superior de Saúde Atlântica

Academia de Comunicações e Informação da NATO

## PRIVILEGIAMOS A EDUCAÇÃO

## O NOSSO MUNICÍPIO TEM RESULTADOS EDUCATIVOS DE EXCELÊNCIA



A percentagem média da nossa população com formação superior encontra-se muito acima da média nacional e da Área Metropolitana de Lisboa.

Em 2017, 22% dos alunos matriculados nos estabelecimentos de Ensino Superior localizados no município de Oeiras frequentavam o mestrado e 6,6% doutoramento.

Em 2018, entre os alunos, no ensino secundário das nossas escolas, que realizaram exames nacionais, 168 tiveram 19 ou mais valores, metade dos quais em matemática e ciências.

**São necessários cerca de 2.497,15 €  
em Oeiras para manter o mesmo  
padrão de vida que em Lisboa custaria  
3.000,00 €**

Numbeo, 2019



**Os preços de Habitação  
são competitivos**

Oeiras: 1.878 €/m<sup>2</sup>

Lisboa: 2.877 €/m<sup>2</sup>

INE



**Os preços dos restaurantes em Oeiras  
são 19,26% mais baixos que em Lisboa**

Numbeo, 2019



**Os preços de mercearia em Oeiras são  
13,50% mais baixos que em Lisboa**

Numbeo, 2019



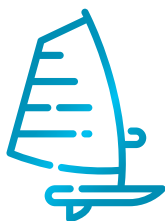
**O poder de compra dos nossos municípios está 57,1 pontos percentuais acima da média nacional**

INE



Promovemos uma **dinâmica cultural única**

Temos condições únicas para **atividades desportivas e desportos náuticos**



**Investimos na sustentabilidade ambiental**

Index de poluição: 6.90  
(Lisboa: 37.71)

Numbeo, 2019

## PROMOVEMOS A QUALIDADE DE VIDA



**A oferta de serviços de saúde de é uma prioridade**

Index de cuidados de saúde: 89.81 (Lisboa: 71.50)

Numbeo, 2019

**Uma escola internacional. 115 estabelecimentos de ensino**



**A área verde urbana corresponde a 15% da área do nosso Concelho**

21 parques e jardins  
135000 árvores

**Somos um município seguro**

Em 2018, a taxa de criminalidade, em Oeiras, era de 24,6%, data em que a AML registava 38% e Portugal 32,4%

INE/Direcção-Geral da Política de Justiça





**UM ECOSISTEMA ÚNICO  
PARA OS NEGÓCIOS, A CIÊNCIA  
E A TECNOLOGIA**

**CONTACTOS**  
[www.oeirasvalley.com](http://www.oeirasvalley.com)





**OEIRAS**

**VALLEY**

PORTUGAL